

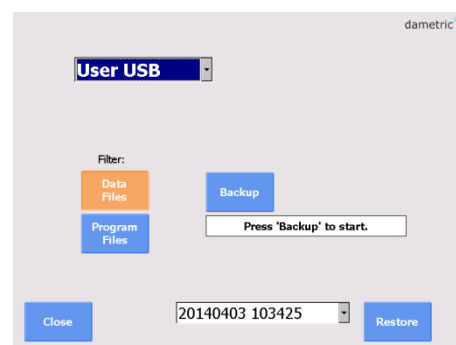
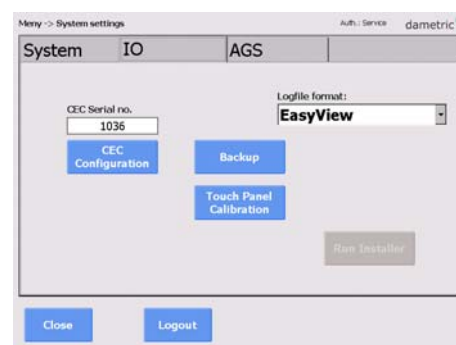
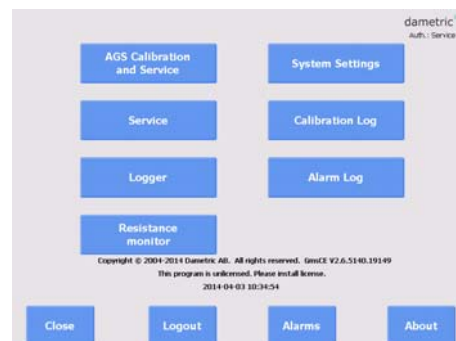


KOPIERA FILER TILL USB-MINNE

- Anslut ett USB-minne till en ledig USB-port.
- Tryck **MENU**, Logga in (med 2730) och navigera till **System Settings**.

- Välj **IO-fliken**.
- Tryck **Backup**.

- Välj först **System USB**.
- Kontrollera att knappen **Program Files** är orange. **Data Files** knappen skall också vara orange.
- Tryck **Backup** (för att backa upp till system-minnet).
- Välj sedan **User USB** istället. Om det inte går att välja så är det inte monterat eller så är det trasigt.
- Koppla ur **Program Files** så att knappen är blå.
- Tryck **Backup** (för att backa upp datafilerna till ditt USB-minne). Vänta tills det är klart.
- Tryck in **Close** hela vägen tillbaks tills att huvud-displayen visas.
- Ta bort ditt USB-minne.



Alla log-filer, kalibrerings-filer och databasfilen är kopierade till följande mapp:
<USB>\<LICENS>_<RAFFINÖR_ID>\GMS\Backup\<DATE>\
Till exempel: F:\Rockhammar_R5\GMS\Backup\2014-04-03_123456\...

Inkludera hela mappstrukturen om filerna skall skickas till Dametric för inspektion.

Dametric AB

Jägerhorns Väg 19, 141 75 Kungens Kurva

Telefon: 08-556 477 00

Telefax: 08-556 477 29

E-post: dametric@dametric.se

Websida: www.dametric.se

