



# PPC-84Tx och GmsCE



## Uppstartningsmanual

## Innehåll

<b>1 ALLMÄNT</b> .....	<b>2</b>
<b>2 ATT AVGÖRA GÄLLANDE VERSION</b> .....	<b>2</b>
<b>3 VÄLJ VERSION</b> .....	<b>3</b>
3.1 Version 1.x .....	3
3.2 Version 2.x .....	3
<b>4 UPPSTARTNING MED 1.X</b> .....	<b>3</b>
4.1 Kunde inte initiera parameter .....	3
4.2 Välj CEC-enheten.....	3
4.3 Välj System .....	4
4.4 Starta första gången.....	4
<b>5 START-UP MED 2.X</b> .....	<b>5</b>
5.1 Konfigurering.....	5
5.2 Återskapa systemet.....	5
5.3 Starta första gången.....	5
<b>6 KONTAKT</b> .....	<b>5</b>

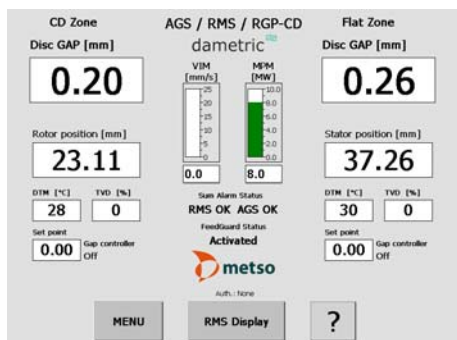
## 1 ALLMÄNT

Denna Panel-PC är förberedd på att köra två olika programversioner, 1.x och 2.x. Användaren måste välja vilken programversion denne vill använda när Panel-PC:en konfigureras för första gången. Det är viktigt att användaren väljer samma version som installerades från början i RMS/GMS-systemet. Denna manual kommer att guida användaren genom uppstartningen av Panel-PC:en, steg för steg.

## 2 ATT AVGÖRA GÄLLANDE VERSION

Version 1.x använder bara gråa knappar.

Version 2.x använder också blåa knappar.



### 3 VÄLJ VERSION

#### 3.1 Version 1.x

Om du kör version 1.x, aktivera då "Install version 1.x"-knappen.

- 1.x-programfilerna kopieras.
- Stäng av Panel-PC:en när kopieringen är slutförd. Sätt sedan på den igen efter några sekunder.

Fortsätt till avsnitt 4.

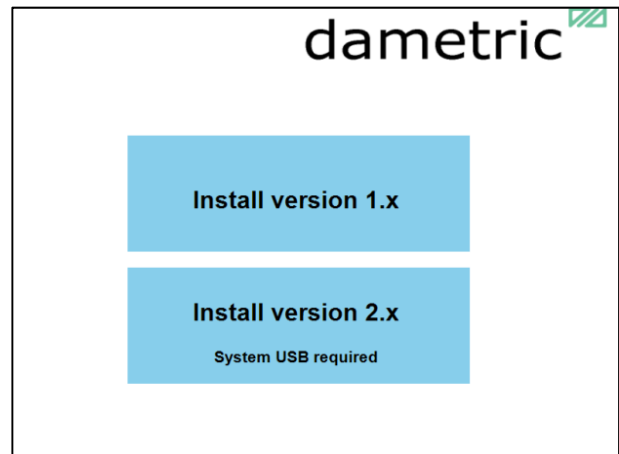
#### 3.2 Version 2.x

För 2.x-användare gäller det att sätta in system-USB-minnet och sedan trycka på "Install version 2.x"-knappen.

Notera att denna knapp är avaktiverad (ljusblå) om system-USB-minnet inte har installerats.

- 2.x-programfilerna kopieras.
- Stäng av Panel-PC:en när kopieringen är slutförd. Sätt sedan på den igen efter några sekunder.

Fortsätt till avsnitt 5.



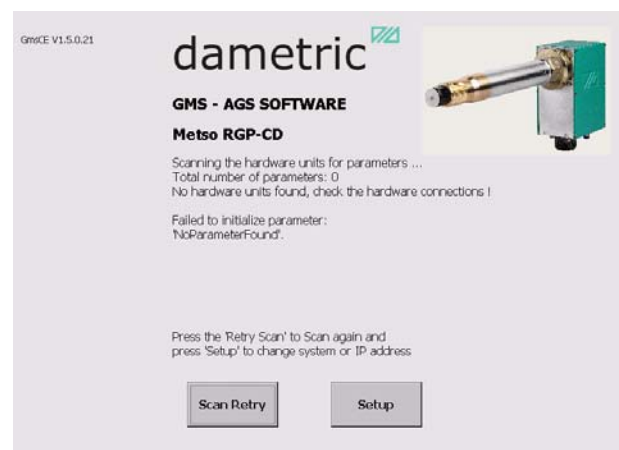
### 4 UPPSTARTNING MED 1.X

#### 4.1 Kunde inte initiera parameter

Detta meddelande visas om systemet inte ännu har installerats ordentligt.

- Tryck på "Setup"-knappen för att komma till systeminställningarna.

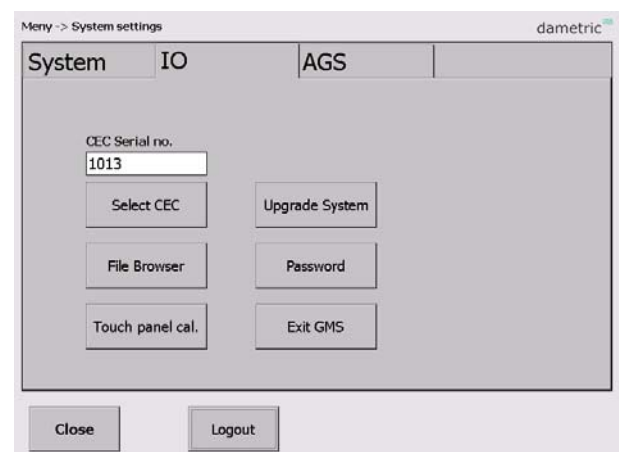
Vi måste först sätta upp en koppling mellan Panel-PC:en och CEC-enheten. CEC (Can to Ethernet Converter) är gränssnittet mellan Ethernet-protokollet (UDP) på Panel-PC:en och CAN-bussen från hårdvaruenheterna.



#### 4.2 Välj CEC-enheten

Vald CEC-enhet sparas i en XML-fil som programmet laser vid uppstart. Man måste därför manuellt välja en ny CEC-enhet om datorn eller CEC byts ut.

- Logga in och gå till 'System Settings', välj sedan IO-fliken.
- Tryck in 'Select CEC'.



- Tryck 'Search' knappen. Minst en CEC enhet skall visas. Kontrollera serienumret och mot CEC'en serienummer.

- Markera CEC enhet och tryck in 'Select'.

- Tryck 'Close'.

### 4.3 Välj System

- Under 'System Settings', välj Systemfliken.
- Logga in med administratörskoden (4711).
- Välj önskat RMS eller GMS system.
- Tryck Close.
- Stäng av Panel-PC:en, sätt sedan på den igen efter några sekunder.

### 4.4 Starta första gången

Programmet läser först upp parametrar från enheterna vilket tar någon minut. Efter detta så visas normalfönstret för valt system.

## 5 Start-up med 2.x

Version 2.x använder ett USB-minne för att backa upp filer och parametrar och om man skött uppbackningen så kan Panel-PC'n enkelt bytas ut och konfigureras.

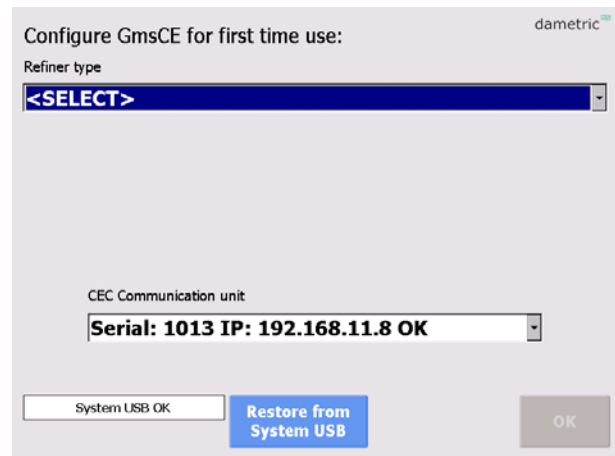
### 5.1 Konfigurering

I version 2.x så väljs CEC-enheten automatiskt om endast en enhet detekteras. Annars så måste operatören välja enhet.

### 5.2 Återskapa systemet

Tryck "Restore from System USB".

Ett varningsmeddelande visas som visar datum för senaste uppbackning.



### 5.3 Starta första gången

Programmet läser först upp parametrar från enheterna vilket tar någon minut. Efter detta så visas normalfönstret för valt system.



## 6 KONTAKT

Utveckling, produktion och service:

### Dametric AB

Jägerhorns Väg 19, 141 75 Kungens Kurva

Telefon: 08-556 477 00

Telefax: 08-556 477 29

e-post: [dametric@dametric.se](mailto:dametric@dametric.se)

[www.dametric.se](http://www.dametric.se)

dametric 