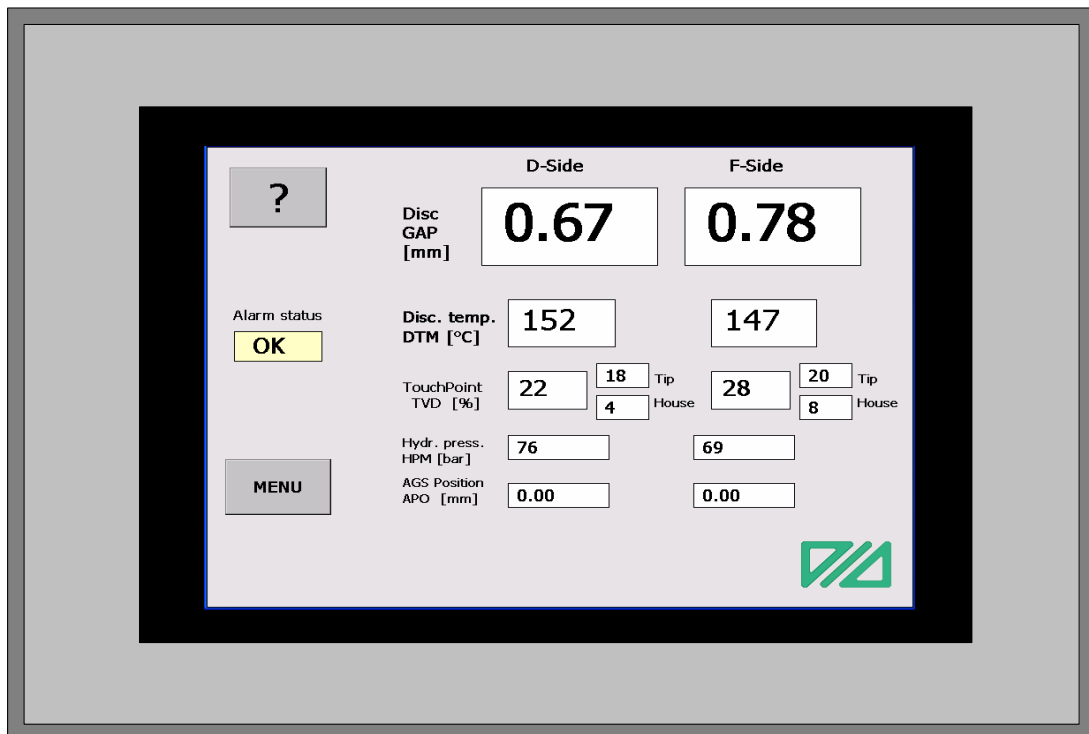


dametric

PPC-84T

SETUP



PANEL-PC

FÖR MÄTSYSTEM MED AGS-GIVARE

INNEHÅLL

1. ALLMÄNT	2
2. HJÄLPMEDEL	2
3. NÄTVERKSINSTÄLLNING.....	2
4. INSTÄLLNING AV TID OCH DATUM.....	2
5. MJUKVARA	2
6. KONTURRITNING	3
7. KONTAKT.....	3

1. Allmänt

Programfiler på denna Panel-PC är lagrade på ett Compact Flash minne.

För rätt programexekvering krävs att programfilerna är lagrade på kataloger enligt en viss struktur.

Kommunikation mot RMS/GMS-systemet sker med Ethernet mot en modul som kallas CEC-DM1 (Can-Ethernet-Converter) och för att detta skall fungera så måste nätverksinställningen i datorn vara riktig.

Detta dokument beskriver hur datorn skall ställas in för riktig funktion.

2. Hjälpmedel

Inställningarna blir lättare om man ansluter en USB-mus till USB-uttaget i datorns underkant. Om inte detta finns kan en trubbigt plastspets användas eller en penna. Var dock försiktig vid tryckning på skärmens yta.

Ta först fram skärm-tangentbordet genom att klicka på dess ikon längst ned till höger och sedan välja "Keyboard" eller "LargeKB. För att sedan ta bort denna väljs "Hide Input Panel".

3. Nätverksinställning

Stäng av GmsCE-programmet om detta är igång. (genom att starta om datorn och trycka in "Cancel program from starting" när programmet startar.

- Tryck på Windows "Start", välj "Network and Dial-up Connections".
- Dubbeltryck på ikonen för "PCI-RTL....".
- Klicka i boxen "Specify an IP adress" och skriv in följande:
IP Adress 192.168. 10. 11
Subnet Mask: 255.255.255. 0
Default Gateway: _____.____.____.____
- Tryck "OK".
- Spara inställningen enligt nedan.

4. Inställning av tid och datum

- Tryck på Windows "Start", välj "Control Panel".
- Dubbeltryck på ikonen för "Date/Time".
- Ställ in "Date", "Current Time" och "Time Zone" (GMT+01:00 för Sverige, GMT+02:00 för Finland...).

- Tryck "OK".
- Spara inställningen enligt nedan.

5. Spara inställningar

- Tryck på Windows "Start", välj "Programs, välj "Save Registry and ShutDown".
- Gjord inställningar sparas och Windows svarar "Registry saving OK".
- Tryck "OK".

6. Filstruktur

Filerna skall ligga enligt följande: (fet-kursiv stil innebär katalog)

Compact Flash

GMS

Backup

Här sparas äldre revisioner efter uppgradering.

Log

Här sparas alla log-filer.

Res

Helptext.en.resources, ParameterNickNameText.en.resources,
ParameterText.en.resources

Xml

GCTce.exe, MessageBoxCe.dll

GtpCE

GtpCE.exe, EthernetToCanCe.dll, GmsCommenCe.dll

Startup

EthernetToCanCe.dll, GaugeBarCe.dll, GmsCE.exe, GmsCommenCe.dll,
GraphControlCe.dll., MessageBoxCe.dll, SpecialGridCe.dll,

7. KONTAKT

Utveckling, produktion och service:

Dametric AB

Postadress: Box 123, 127 23 Skärholmen

Godsadress: Jägerhorns Väg 19, 141 75 Kungens Kurva,

Telefon: 08-556 477 00 Telefax: 08-556 477 29

E-post: info@dametric.se Hemsida: www.dametric.se

dametric 