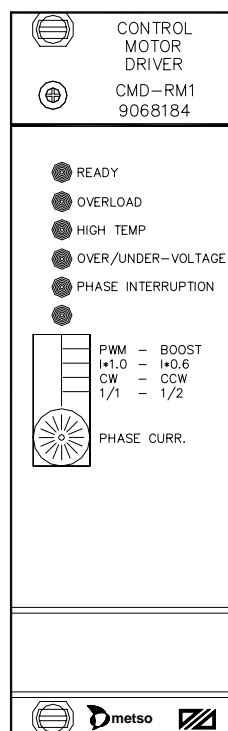




CMD – RM1

VAL0122825 / SKC9068184



KONTROLLMOTOR ANTRIEB
FÜR DAS RMS/CMS SYSTEM

GEBRAUCHSANWEISUNG



 INHALT

1. FUNKTIONSBESCHREIBUNG
2. TECHNISCHE SPEZIFIKATION
3. EINSTELLUNG

1. FUNKTIONSBESCHREIBUNG

Der CMD-RM1 Control Motor Driver wird zusammen mit der Control Motor Interface Karte (CMI-RM1 oder CMI-01) benutzt, um einen elektrischen 5-Phasen Stufenmotor anzutreiben.

Die CMD-RM1 erzeugt Treib-Pulse zum Motor die von den Eingabe-Pulsen der Oscillator-Karte generiert werden.

Die CMD-RM1 wird zusammen mit dem Stufen-Motor VRDM-5910/50 und 5913/50 von Berger&Lahr verwendet.

2. TECHNISCHE SPEZIFIKATION

| | |
|--------------------|--|
| Artikel Nr: | CMD-RM1 / VAL0122825 / SKC9068184 |
| Speisespannung: | nominal: 32 Vdc +/- 10% minimum: 24 Vdc maximum: 35 Vdc |
| Stromverbrauch: | 4.5 A, max (6A max mit höherem Strom eingeschaltet) |
| Max.Kabellänge: | 1 m (zwischen Schraubverbindung und Stromversorgungseinheit) |
| Kartengrösse: | Länge=160 mm, Breite=100 mm, Höhe:40 mm (8 TE) |
| Fronteinstellung: | Phasen-Strom PWM/erhöhter Strom Stromreduktion Drehrichtung Stufenwinkel |
| Frontanzeige: | Readiness = OK Short circuit, overload = Kurzschluss/überlast Excessive temperature = Übertemperatur Under/Overvoltage = Unter-/Überspannung Phase interruption = Phasenunterbrechnung |
| Digitaler Eingang: | Pulseingabe Richtung |
| Relais-Ausgang: | OK |
| RMS- Interface: | Nein |

3. EINSTELLUNG

Dip-Schalter an der Front:

- 3.1 PWM/erhöhter Strom
- 3.2 Stromreduktion
- 3.3 Drehrichtung
- 3.4 Stufenwinkel

| | |
|--------------------------|---------------------|
| LINKS (aus) | RECHTS (ein) |
| <u>PWM</u> | Boost |
| keine Reduktion | <u>40%Reduktion</u> |
| cw | <u>ccw</u> |
| 1/1 Stufe | <u>1/2 Stufe</u> |
| <u>Normaleinstellung</u> | |

Drehschalter an der Front:

| | |
|----------------------|----------|
| 3.5 Phasenstrom: (A) | |
| 0 = 0.55 | 1 = 0.70 |
| 2 = 0.85 | 3 = 1.00 |
| 4 = 1.15 | 5 = 1.30 |
| 6 = 1.45 | 7 = 1.60 |
| 8 = 1.75 | 9 = 1.90 |
| A = 2.05 | B = 2.20 |
| C = 2.35 | D = 2.50 |
| E = 2.65 | F = 2.80 |

Normaleinstellung: A = 2.05 A.

Empfohlene Einstellung:

| | |
|--------------|--------------|
| Motor: | Einstellung: |
| VRDM 5910/50 | A = 2.05 A |
| VRDM 5913/50 | C = 2.35 A |

