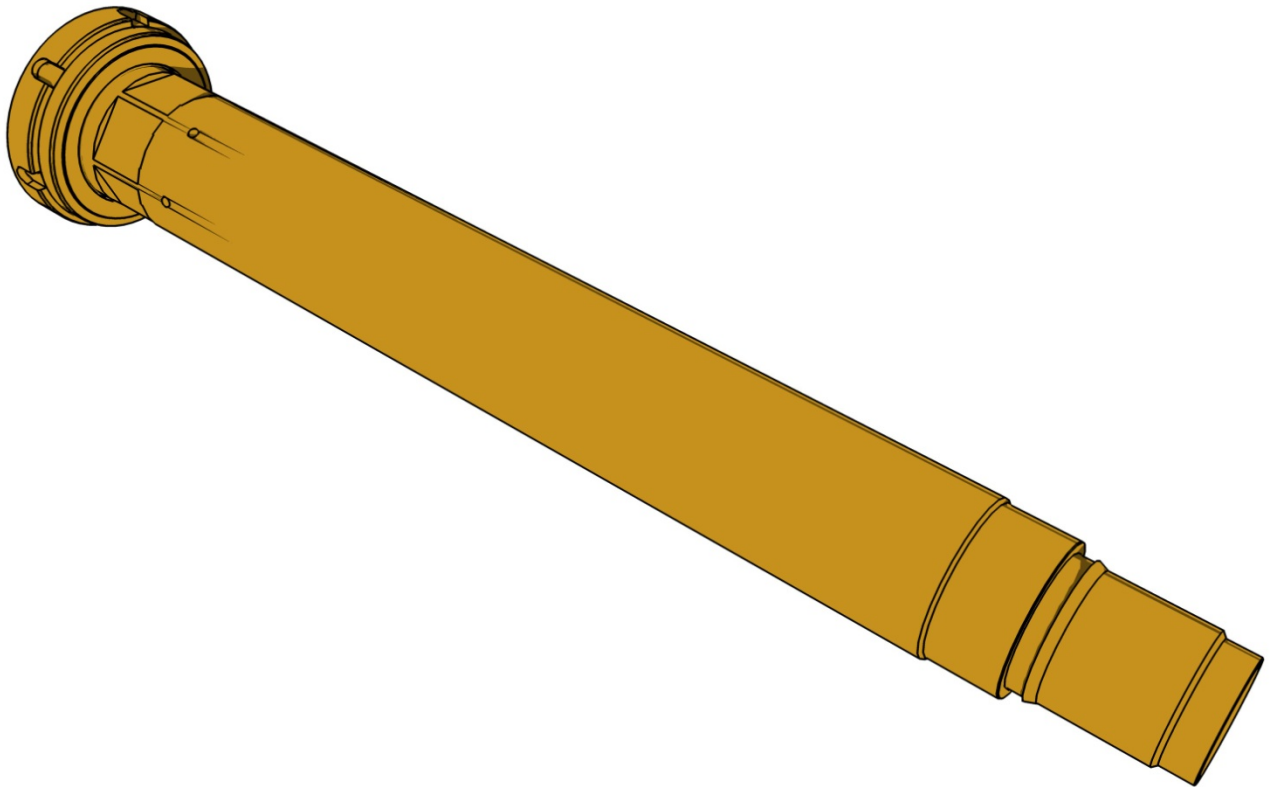


# AGS-SP-200-H

## 描述



dametric 

# AGS-200 传感器的固定部件

## 目录

1	概述.....	2
2	密封.....	2
3	安装.....	2
4	外形尺寸图.....	3
5	METSO 零件号.....	3
6	联系方式.....	3

## 1 概述

AGS 的固定部件将 AGS 外壳机械地安装在磨浆机定子板上。

在此有几种类型的固定器，长度，螺栓和密封都不同。

AGS-SP-200-H 将 AGS 装在 Metso RGP-200 纸浆磨浆机中。

固定器包括在新 AGS 传感器中，但是也可单独订购。如果固定器的螺纹被破坏，密封表面不均匀，或者与扇形板的接触面被损坏，都要更换固定器。

## 2 密封

此类型固定器包括一个 Shamban 密封件（SHAMBAN-43），并且密封朝向扇形固定件。请检查并确认当把固定器安装到磨浆机中时密封没有损坏。

## 3 安装

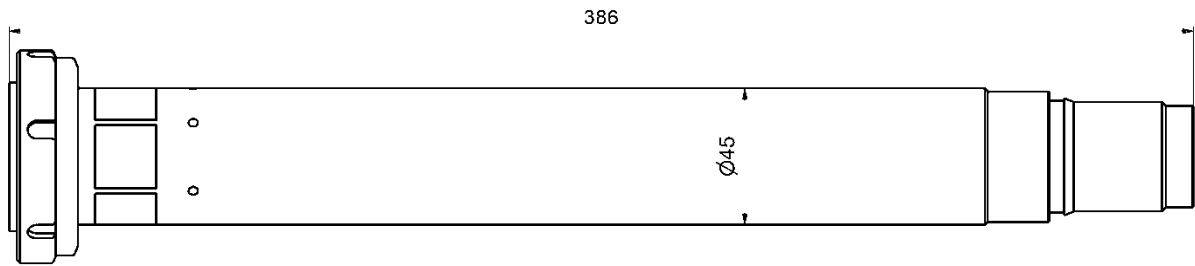
固定器直接安装到 AGS 外壳 (AGD-HM3) 上，并且传感器探头必须朝向后安装。

拧下锁紧螺母，安装固定器，然后再次拧回锁紧螺母。

然而，锁紧螺母不必拧紧，这样能确保在将 AGS 传感器安装到磨浆机上时固定器能够旋转。

当 AGS 传感器被朝向磨浆机磨盘紧固时，拧紧锁紧螺母。

#### 4 外形尺寸图



#### 5 METSO 零件号

Metso 零件号: VAL0243456.

#### 6 联系方式

开发, 生产和服务:

##### Dametric AB

Jägerhorns Väg 19, SE-141 75 Kungens Kurva, Sweden

电话: +46-8 556 477 00 传真: +46-8 556 477 29

E-mail: [dametric@dametric.se](mailto:dametric@dametric.se) [www.dametric.se](http://www.dametric.se)

dametric 